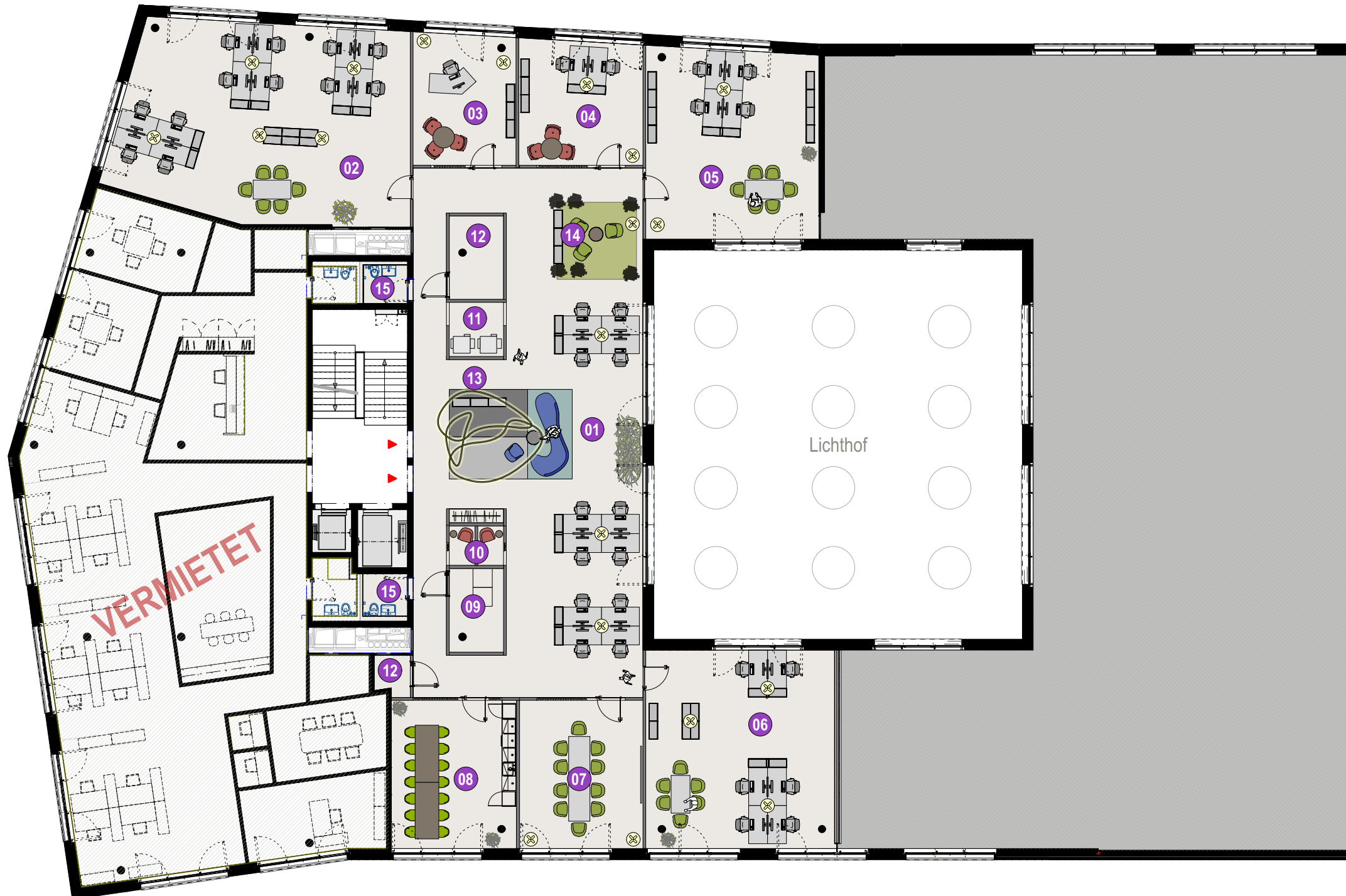


BRAIN-PARK 8304 WALLISELLEN



Red Real Estate Group AG
 Baslerstrasse 60
 CH-8048 Zürich
 T +41 43 211 04 00
 F +41 79 263 09 45
 www.redrealestate.ch

Kontaktperson
 Stefanie Hamburger



BÜRO 576 m²

- 01 Open Office Large 150.0 m²
- 02 Open Office Small 101.0 m²
- 03 Geschäftsleitung 25.0 m²
- 04 Buchhaltung 28.5 m²
- 05 HR 58.5 m²
- 06 Planung 67.0 m²
- 07 Besprechung 33.5 m²
- 08 Teeküche 34.5 m²
- 09 Server / Lager 9.0 m²
- 10 Telefonboxen 4.5 m²
- 11 Drucker 6.0 m²
- 12 Lager / Putzraum 11.5 m²
- 13 Empfang / Lounge
- 14 Ruhezone
- 15 Toiletten D / H 8.0 m²
- Verkehrsfläche 39.0 m²

OBERGESCHOSS 5

edel-rohbau

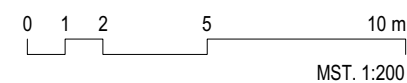
Stockwerk Flächen
 mietbare Fläche total: 912 m²
noch mietbare Fläche: 576 m²
 Raumhöhe: 3.40 m¹

Stockwerk Belegung

Belegung optimal: 38 AP
 Belegung maximal: 50 AP

BRAIN-PARK WALLISELLEN
 Seidenstrasse 4, CH-8304 Wallisellen

Masstab: 1:200 Format: A3 Stand: 20.11.2017 Typ: Vermarktung



ZANONI
 Architekten

ZANONI Architekten
 Breitingen-Strasse 22
 CH-8002 Zürich

T +41 44 288 90 40
 F +41 44 288 90 41
 www.zanoni.swiss